

## INSTRUCTIVO DE ARMADO

### SEÑALETICA CONJUNTO FITNESS URBANA

Última actualización  
02-03-2017

#### ESPECIFICACIONES GENERALES

##### DIMENSIONES INSTALADO

Largo: 1,32 m

Ancho: 0,05 m

Altura: 1,85 m

Área de Seguridad: 1,52 x 0,25 m

#### COMPONENTES

##### PARTES METÁLICAS:

- 1 Estructura

#### INSTRUCCIONES GENERALES DE ARMADO

- ✓ Trazado del terreno, identifique la ubicación exacta del producto.
- ✓ Marcar posición de fundaciones, según plano
- ✓ Excavaciones (Según medidas indicadas en recuadro)
- ✓ Emplantillado y nivelación de baldosas o similar
- ✓ Desembalaje.
- ✓ Instalación de postes y plataformas.
- ✓ Instalación de componentes.
- ✓ Nivelación y alineación
- ✓ Fijación (estacado-amarras.
- ✓ Preparación de hormigón para fundaciones
- ✓ Relleno de fundaciones
- ✓ Revisión general, apriete de pernos.
- ✓ Retiro de estacas o amarras.
- ✓ Limpieza general
- ✓ Dejar pasar 48hrs de fraguado antes de utilizar el juego.



##### Oficinas Comerciales

Dirección: Edificio Patio Mayor, Av. Santa Clara 301, Of.7801, Huechuraba.

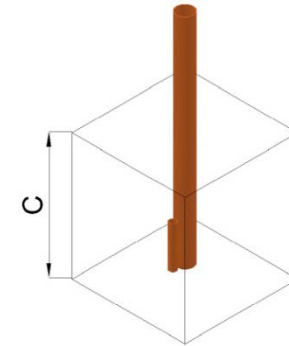
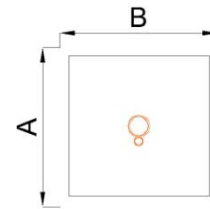
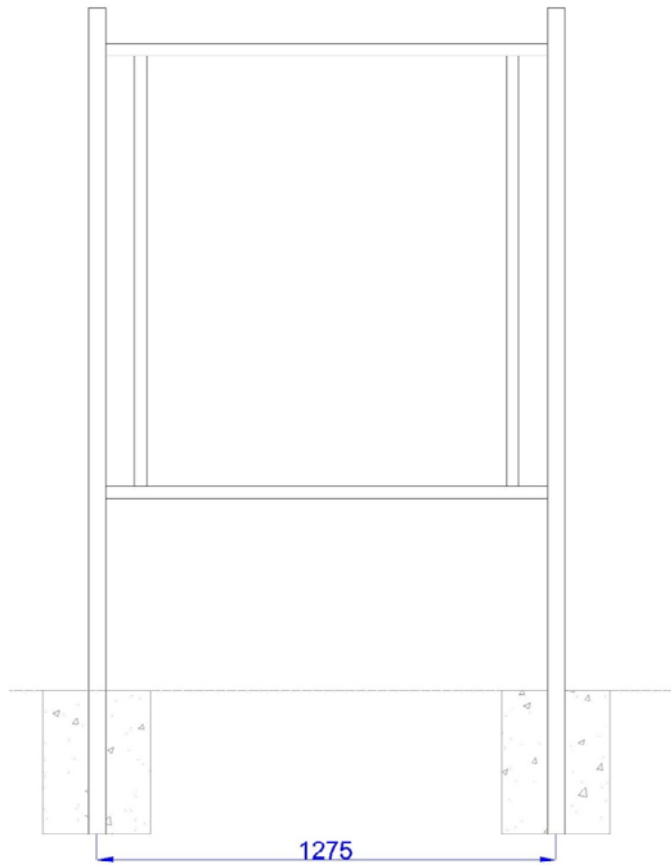
Fonos: (56 2) 2 565 9000

Fax: (56 2) 2 229 4234

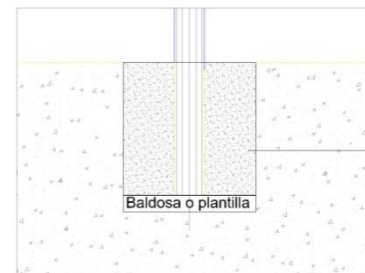
E-mail: [ventas@fahneu.cl](mailto:ventas@fahneu.cl)



**FUNDACIONES**



| FUNDACIONES | CANTIDAD | DIMENSIONES  |              |             |
|-------------|----------|--------------|--------------|-------------|
|             |          | (A)<br>LARGO | (B)<br>ANCHO | (C)<br>ALTO |
| Estructura  | 2        | 300          | 300          | 450         |



Fundación de hormigón.  
 H25 Clase 4

¡Gracias por preferir nuestros productos!

**Oficinas Comerciales**

Dirección: Edificio Patio Mayor, Av. Santa Clara 301, Of. 7801, Huechuraba.

Fonos: (56 2) 2 565 9000

Fax: (56 2) 2 229 4234

E-mail: [ventas@fahneu.cl](mailto:ventas@fahneu.cl)

