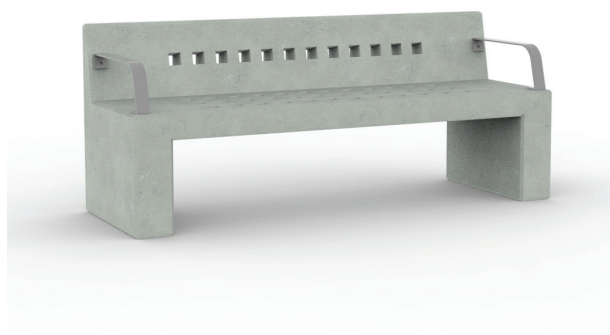


## Escaño Alerce Inclusivo / HECC002

### Vista General:



### Características Funcionales:

Banca de hormigón con respaldo y apoya brazos de metal que proporcionan el soporte idóneo para quienes posean alguna discapacidad física, permitiendo el uso de este producto por cualquier tipo de usuario.

Capacidad	3 usuarios
Dimensiones	1.8 x 0.6 x 0.74 [m]
Área de Seguridad	2.8 x 1.6 [m]
Peso	500 kg

### Especificaciones Técnicas:

Banca de Hormigón Vaciado

#### Uso:

> Interior y exterior.

#### Hormigón:

> Calidad de Hormigón H30.

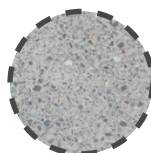
#### Acabado:

> Sello anti-graffiti, color transparente, terminación mate para hormigón.

#### Aristas:

> Todas las aristas biseladas para mejorar la resistencia a los despuntes por impactos.

### Color de Terminación:



Pulido Gris  
(HBST001-PG)

### Vistas:

