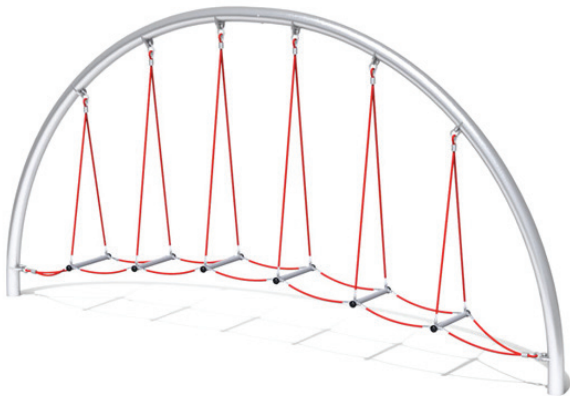


## Nebula Mini II / DY-DX-916

### Vista General:



### Poste de Apoyo:

Será tubo de acero fosfatado de 5 1/2" (139,8 mm) de diámetro exterior, acabado con recubrimiento de polvo de poliéster.

### Mallas de Escalada:

Serán cables de 20 mm de diámetro, de poliamida (nylon) con protección UV y retardante del fuego. Cada cable consta de 6 hebras, cada una de las cuales contiene 24 de acero galvanizado dentro de una funda de poliamida, envuelta alrededor de un cable de poliamida, con un total de 144 hilos de acero de refuerzo.

Cable con un bucle de unión fijado al cable con un manguito de aluminio acabado de aluminio acabado y revestido con una barra de desgaste de acero galvanizado. El cable debe alcanzar una clase 7-8 Grado de solidez del color.

### Peldaños:

Serán tubos de aluminio de 2 3/8" (60 mm) de diáme-

### Descripción:

El Nebula Mini II crece con tus peques y ofrece habilidades de equilibrio y coordinación de una forma más desafiante.



Edad de Uso	5 a 12 años
Capacidad	24 usuarios
Dimensiones	6.14 x 0.66 x 3.07 [m]
Área de Seguridad	7.94 x 2.46 [m]

tro exterior. Los conectores iglú hembra se soldados a la superficie para conectar con las cuerdas.

### Sujetadores:

Todos los elementos de fijación de los componentes son de acero inoxidable.

### Tensores:

Serán de una aleación de acero que soportará una carga máxima de más de 87.675 libras de fuerza (390 kN) a lo largo del eje principal.

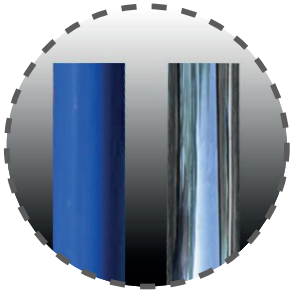
### Fundación:

Serán placas cuadradas de acero de 500 mm de espesor y 9 mm de grosor, soldadas al poste de soporte con nervios de refuerzo y atornilladas a bloques de hormigón. Todo el acero acabado con pintura en polvo de poliéster.

### Fijación / Montaje:

Este producto se montará en superficie utilizando pernos de expansión de 6" (150 mm) de longitud.

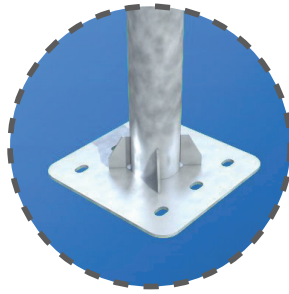
Detalles:



Poste de Apoyo



Cuerda 20 [mm]



Anclaje de Fundación



Perno de Expansión