

T-Bar

Vista general del producto:



*IMAGEN REFERENCIAL

Capacidad	1 usuario
Edad de uso	Adultos y jóvenes > 1,4m
Medidas	1140 x 1500 x 2437
Área de Seguridad	20,1 m2
Peso	120 kg.

Fijación:

Apernado.

Componentes:

- 1 Banco inclinado
- 2 Cañerías de soporte lateral.
- 2 estructuras de soporte vertical.
- 1 kit de peso variable 5kg c/u.
- 1 barra horizontal.
- 8 barras de soporte.
- Sticker con instrucciones.

Especificaciones técnicas:

- El banco y los postes recubiertos con zinc caliente
- Acero con recubrimiento de polvo texturizado Gris Sable 2400.
- Las barras son de acero inoxidable 304, pulido electrolítico.
- Pieza de incrustación de placa de acero con recubrimiento de polvo de poliéster en cualquier color RAL.
- Las partes del piso están galvanizadas en caliente y recubiertas con protección 10-15 mm.

Dimensiones de material principal:

- Cañerías $\varnothing 42,4 \times 3$ mm.
- Barra horizontal $\varnothing 33,7 \times 3$ mm

Certificación:

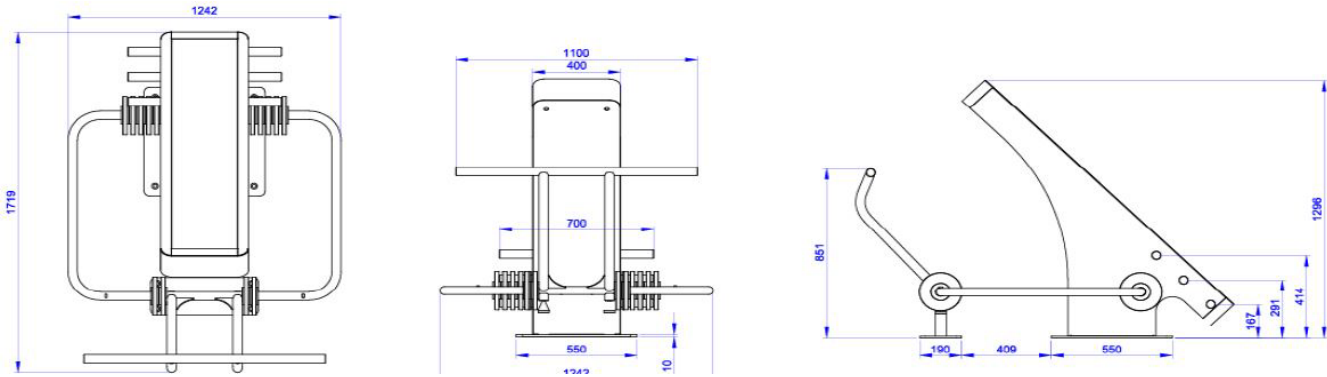
EN 16630: 2015 Para equipos de fitness para exterior.

Recomendaciones de seguridad:

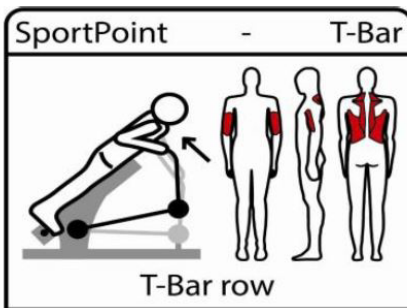
No apto para niños <1400 mm

El equipo, no debe utilizarse si padece problemas fisiológicos. Evite el agotamiento físico exagerado. En caso de duda, póngase en contacto con su médico antes de usar. Inspeccione el equipo antes de usarlo. No lo use si parece dañado o inoperable.

Dimensiones generales:



Zonas de entrenamiento:



Anclaje:

Instalación directamente sobre hormigón (no asfalto)
Utilice los anclajes de cuña y los tornillos hexagonales suministrados

