

INSTRUCTIVO DE ARMADO

BASURERO CAPSULAR PARA EMPOTRAR BA-401

ESPECIFICACIONES GENERALES

DIMENSIONES INSTALADO

Largo: 0,54 m

Ancho: 0,38 m

Altura: 0,86 m

Área de Seguridad: 0,60 x 0,70 m

Capacidad: 50 litros.

INSTRUCCIONES DE INSTALACIÓN

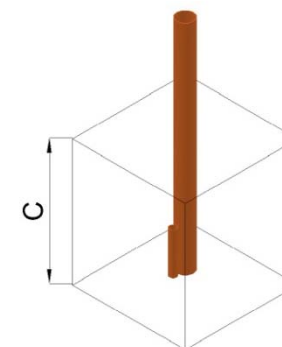
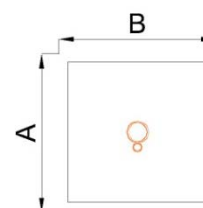
1. Desembale el Basurero.
2. Defina el lugar del basurero
3. Excavaciones (Según medidas en cuadro siguiente)
4. Emplantillado o preparación de sub-base (50mm)
5. Nivelación y alineación
6. Preparación de Hormigón para fundaciones
7. Relleno de fundaciones
8. Dejar pasar 48hrs de fraguado antes de utilizar el juego

Nota: Hormigón H-25 Clase 4

FUNDACIONES	CANTIDAD	DIMENSIONES		
		(A) LARGO	(B) ANCHO	(C) ALTO
Soporte Basurero	2	300	300	300



*IMAGEN REFERENCIAL



¡Gracias por preferir nuestros productos!

Oficinas Comerciales.

Dirección: Edificio Patio Mayor, Av. Santa Clara 301, Of.7801, Huechuraba.

Fonos: (56 2) 2 565 9300

E-mail: ventas@fahneu.cl

