

INSTRUCTIVO DE INSTALACION Y ARMADO TREPADOR CURVO JS-02

Última actualización
27/02/2017



*IMAGEN REFERENCIAL

Oficinas Comerciales.

Dirección: Edificio Patio Mayor, Av. Santa Clara 301, Of.7801, Huechuraba.

Fonos: (56 2) 2 565 9300

E-mail: ventas@fahneu.cl



ESPECIFICACIONES GENERALES

DIMENSIONES INSTALADO

Largo: 2,58 m

Ancho: 0,94 m

Altura: 1,97m

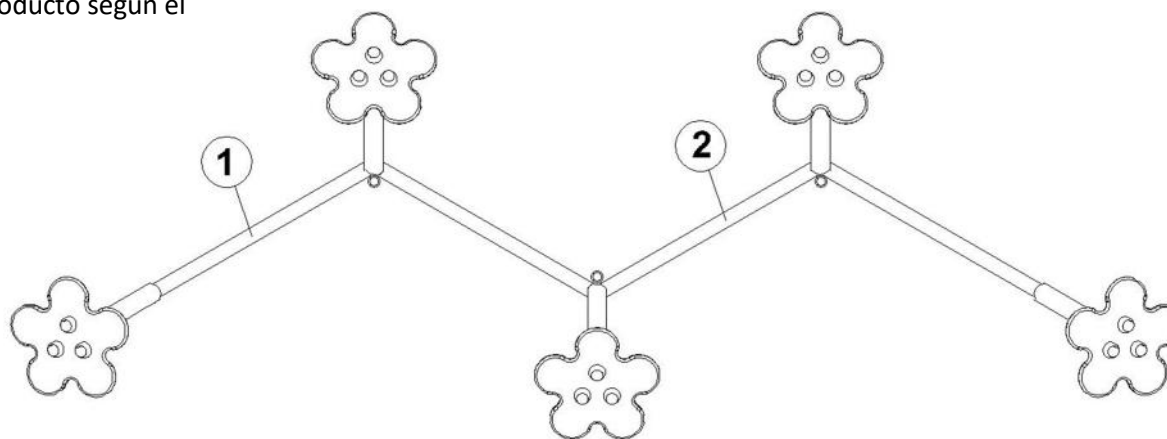
Área de Seguridad: 6,24 x 4,60m

COMPONENTES

INSTRUCCIONES

Identifique todas las piezas y componentes del producto según el siguiente listado:

Ítem	Código	Descripción	Cantidad
1	JS-02_1	Estructura 3 pilares	1
2	JS-02_2	Estructura 2 pilares	1



Oficinas Comerciales.

Dirección: Edificio Patio Mayor, Av. Santa Clara 301, Of. 7801, Huechuraba.

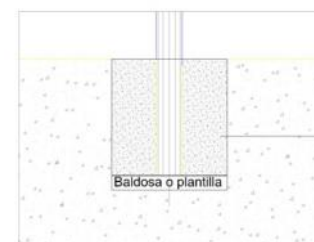
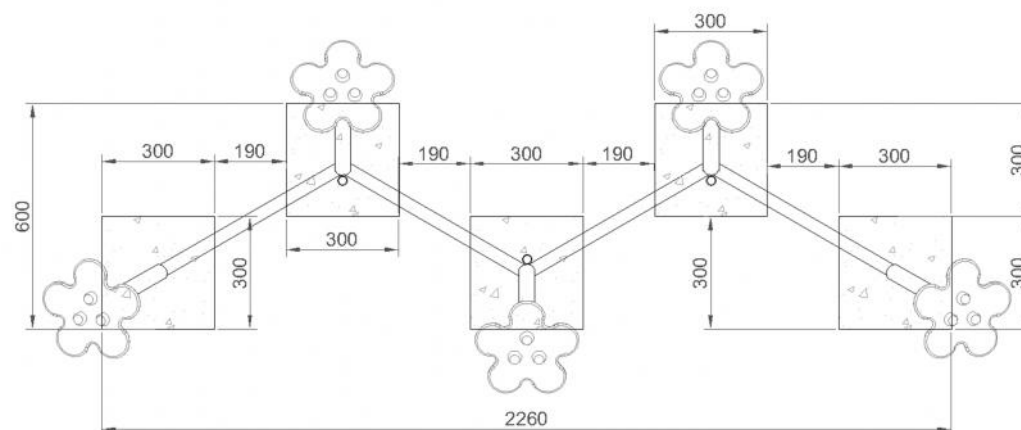
Fonos: (56 2) 2 565 9300

E-mail: ventas@fahneu.cl

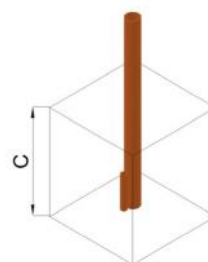
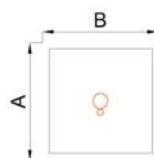
FUNDACIONES

INSTRUCCIONES GENERALES

- ✓ Trazado de terreno, identifique la ubicación exacta del producto.
- ✓ Marcar posición de pollos
- ✓ Excavaciones (Según medidas indicadas en recuadro)
- ✓ Emplantillado o preparación de sub-base
- ✓ Toma de niveles
- ✓ Desembalaje y armado del producto
- ✓ Nivelación y alineación
- ✓ Preparación de hormigón para fundaciones
- ✓ Relleno de fundaciones
- ✓ Fijación (estacado-amarra)
- ✓ Revisión general, apriete de pernos.
- ✓ Limpieza general
- ✓ Dejar pasar 48hrs de fraguado antes de utilizar el juego



FUNDACIONES	CANTIDAD	DIMENSIONES		
		(A) LARGO	(B) ANCHO	(C) ALTO
A .Postes	5	300	300	350



Oficinas Comerciales.

Dirección: Edificio Patio Mayor, Av. Santa Clara 301, Of.7801, Huechuraba.

Fonos: (56 2) 2 565 9300

E-mail: ventas@fahneu.cl



ARMADO DEL PRODUCTO

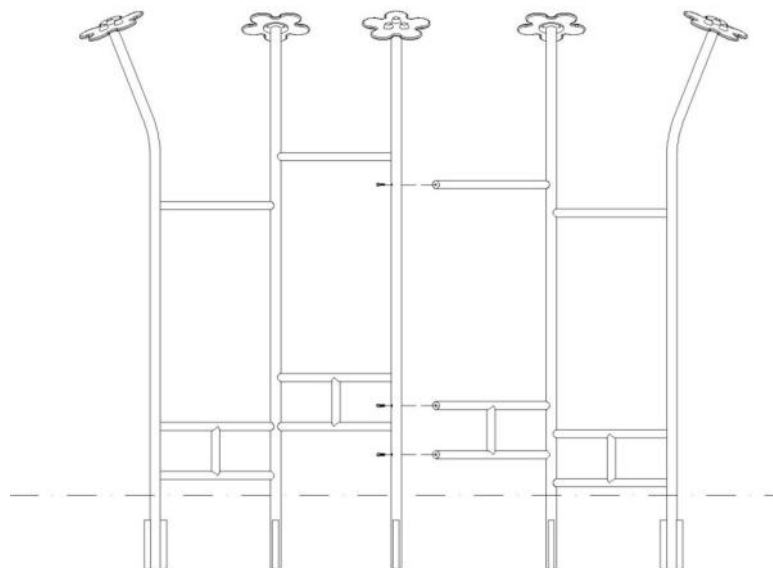
UNIÓN ESTRUCTURA

Para este paso requerirá los siguientes componentes del producto:

Código	Descripción	Cantidad
JS-02_1	Estructura 3 pilares	1.00
JS-02_2	Estructura 2 pilares	1.00

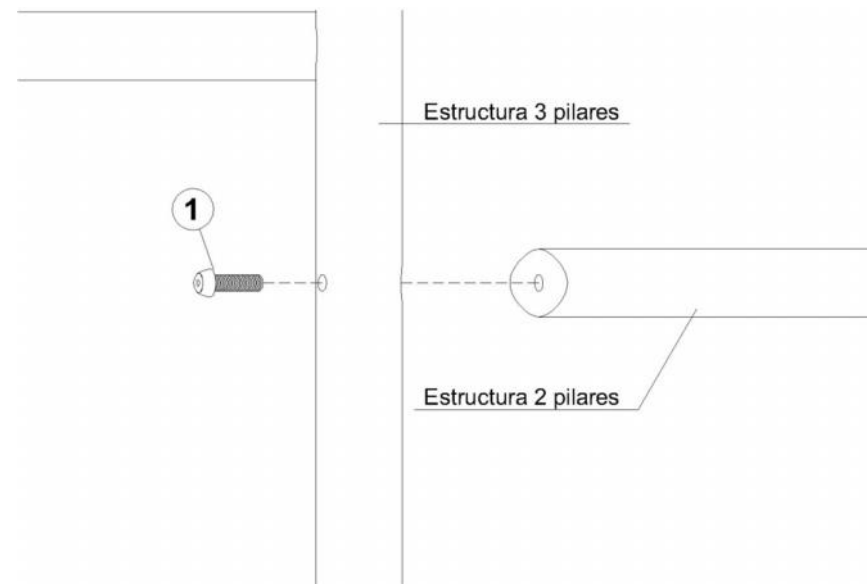
Y de la caja de pernería necesitará:

Ítem	Producto	Descripción	Cantidad
1	1600603	Perno button 8 x 25mm Ac.inox	3.00



INSTRUCCIONES

Identifique el pilar con perforaciones e introduzca los tres tubos de la estructura de 2 pilares, luego fíjelos mediante el perno button, tal como señala la siguiente imagen:



¡Gracias por preferir nuestros productos!

Oficinas Comerciales.

Dirección: Edificio Patio Mayor, Av. Santa Clara 301, Of.7801, Huechuraba.

Fonos: (56 2) 2 565 9300

E-mail: ventas@fahneu.cl

