

INSTRUCTIVO DE ARMADO

CF-4014 / BANCA ABDOMINALES

ESPECIFICACIONES GENERALES

| | |
|-------------------|---|
| Medidas | 1,40 (Largo) x 0,41 (Ancho) x 0,70 m (Alto) |
| Área de seguridad | 2,40 x 1,41 m |

INSTRUCCIONES GENERALES DE ARMADO

- ✓ Trazado de terreno
- ✓ Excavaciones (Según medidas en cuadro siguiente)
- ✓ Emplantillado o preparación de sub-base
- ✓ Toma de niveles
- ✓ Desembalaje del producto
- ✓ Nivelación y alineación
- ✓ Preparación de Hormigón para fundaciones
- ✓ Relleno de fundaciones
- ✓ Fijación pernos de anclaje
- ✓ Limpieza general.
- ✓ Dejar pasar 48hrs de fraguado antes de utilizar la máquina



*Imagen referencial

Oficinas Comerciales

Dirección: Edificio Patio Mayor, Av. Santa Clara 301, Of. 7801, Huechuraba.

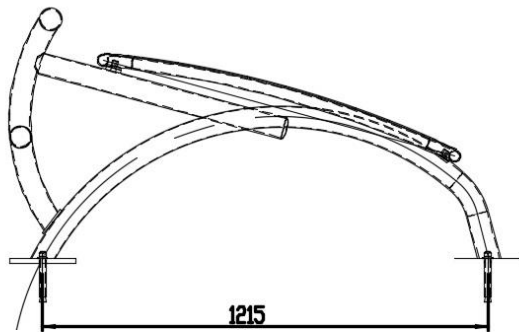
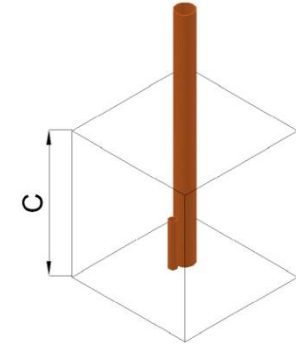
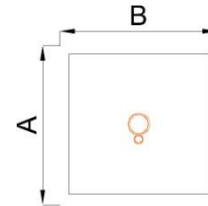
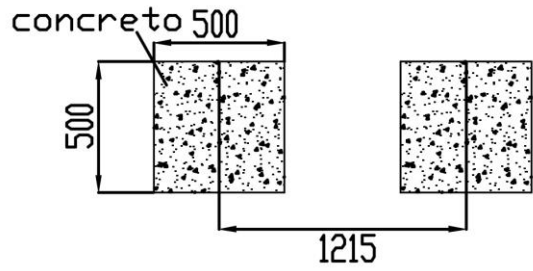
Fonos: (56 2) 2 565 9000

Fax: (56 2) 2 229 4234

E-mail: ventas@fahneu.cl

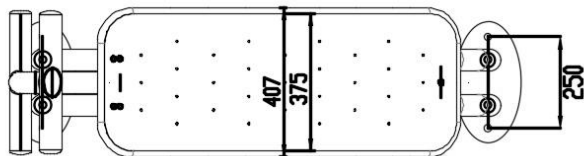


FUNDACIONES

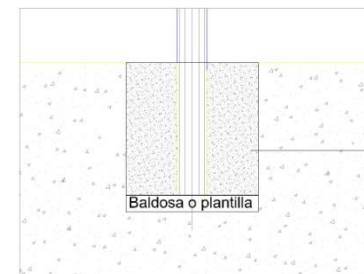


| FUNDACIONES | CANTIDAD | DIMENSIONES | | |
|-------------|----------|--------------|--------------|-------------|
| | | (A) LARGO | (B) ANCHO | (C) ALTO |
| Anclaje | 2 | 500 | 500 | 500 |

Fijar con pernos expansión M14 x 200mm (x4)



¡Gracias por preferir nuestros productos!



Fundación de hormigón.
H25 Clase 4

Oficinas Comerciales

Dirección: Edificio Patio Mayor, Av. Santa Clara 301, Of. 7801, Huechuraba.

Fonos: (56 2) 2 565 9000

Fax: (56 2) 2 229 4234

E-mail: ventas@fahneu.cl

