

INSTRUCTIVO DE ARMADO

BALANCIN METALICO DOBLE ANTIMICROBIANO CP-B203

Última Actualización
08/03/2017
Versión 2.0

ESPECIFICACIONES GENERALES

DIMENSIONES INSTALADO

Largo: 2,77 m

Ancho: 1,29 m

Altura: 1,12 m

Área de Seguridad: 6,43 x 4,95 m

COMPONENTES

PARTES METÁLICAS:

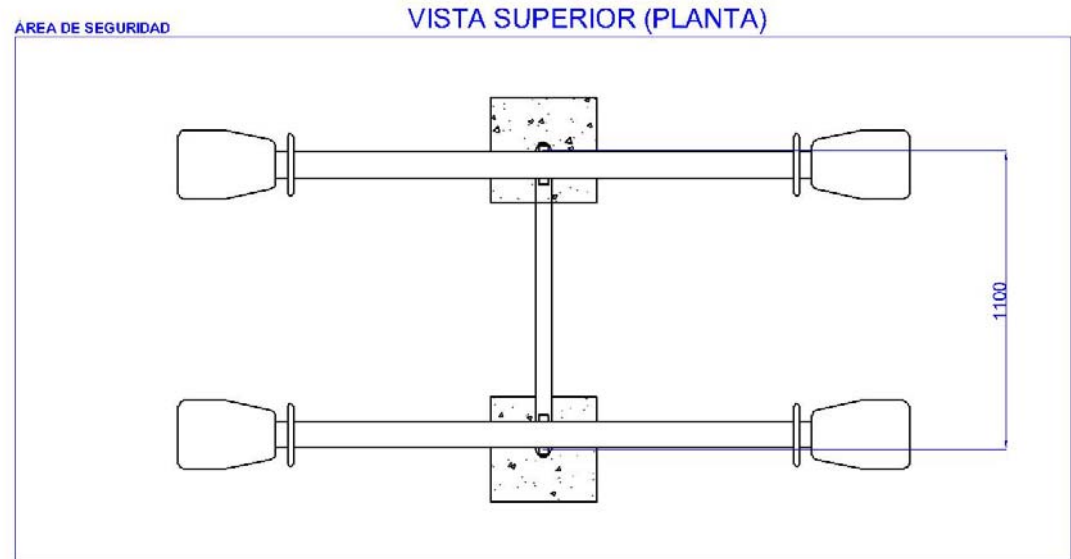
- 2Tablones.
- 1Base.
- 2 Pasadores.



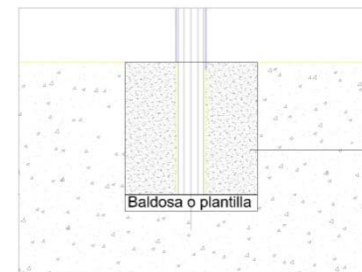
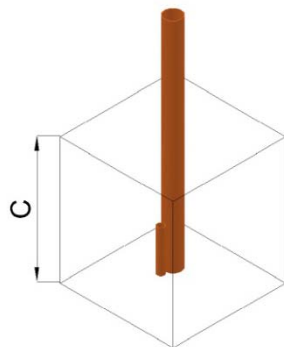
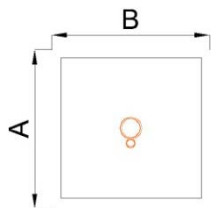
FUNDACIONES

INSTRUCCIONES GENERALES DE ARMADO

- ✓ Trazado de terreno
- ✓ Excavaciones
- ✓ Emplantillado o preparación de sub-base
- ✓ Toma de niveles
- ✓ Desembalaje del producto
- ✓ Armado del juego (Según pasos en lamina siguiente)
- ✓ Nivelación y alineación
- ✓ Preparación de Hormigón para fundaciones
- ✓ Relleno de fundaciones
- ✓ Fijación (estacado-Amarras)
- ✓ Terminaciones de armado, colocación de accesorios
- ✓ Revisión general, apriete de pernos.
- ✓ Limpieza general.
- ✓ Dejar pasar 48hrs de fraguado antes de utilizar el juego

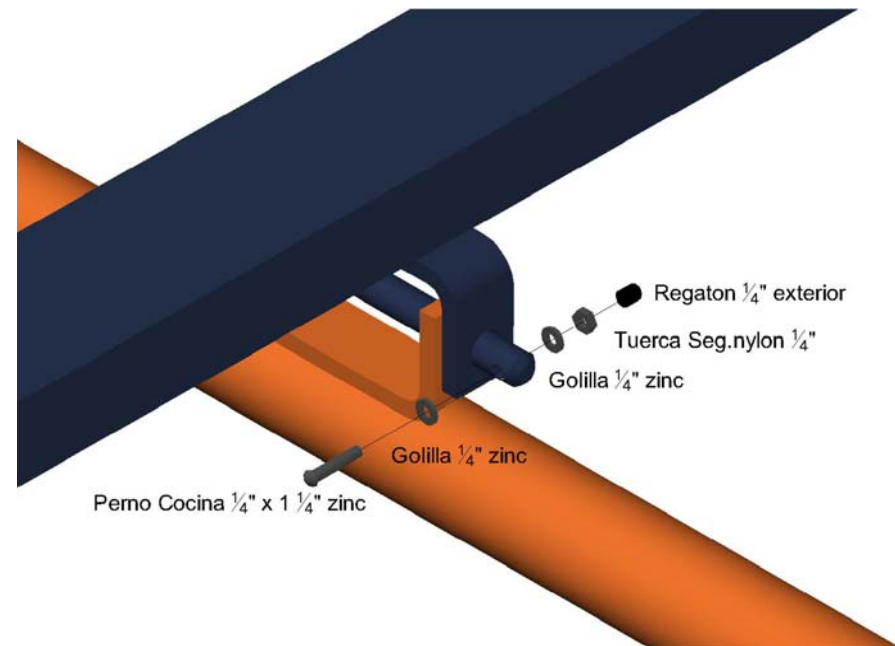
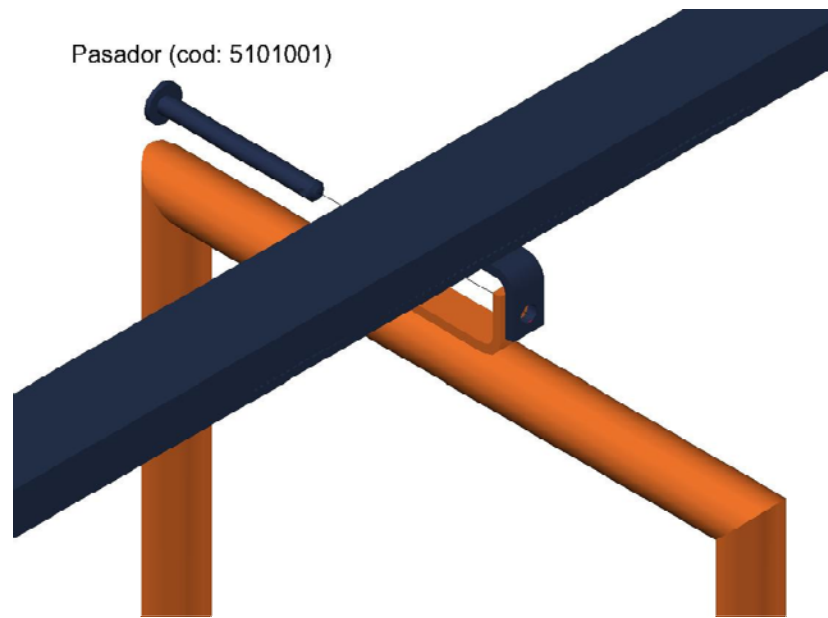


FUNDACIONES	CANTIDAD	DIMENSIONES		
		(A) LARGO	(B) ANCHO	(C) ALTO
Pilares	2	400	400	450



Fundación de hormigón.
H25 Clase 4

Baldosa o plantilla



¡Gracias por preferir nuestros productos!