

## INSTRUCTIVO DE ARMADO CASA INVERNADERO JS-10

Última Actualización  
28/02/2017

### ESPECIFICACIONES GENERALES

#### DIMENSIONES INSTALADO

Largo: 1.50 m

Ancho 1.44 m

Altura: 1.71 m

Área de Seguridad: 2,50 x 2,45 m

### COMPONENTES

#### PARTES METÁLICAS:

- 1 Estructura Frontal.
- 1 Estructura Trasera.
- 2 Estructuras Laterales.
- 2 Travesaños de Unión Techo

#### PARTES PLÁSTICAS:

- 16 Macetas.

#### KIT DE PERNERÍA:

- 8 Pernos Coche 5/16 x 2½ ZINC.
- 8 Tuercas Seguro. Nylon 5/16
- 8 Golillas Acero Inox. 5/16
- 4 Perno Hexagonal 5/16" x 1 ½"



#### Oficinas Comerciales

Dirección: Edificio Patio Mayor, Av. Santa Clara 301, Of. 7801, Huechuraba.

Fonos: (56 2) 2 565 9000

Fax: (56 2) 2 229 4234

E-mail: [ventas@fahneu.cl](mailto:ventas@fahneu.cl)



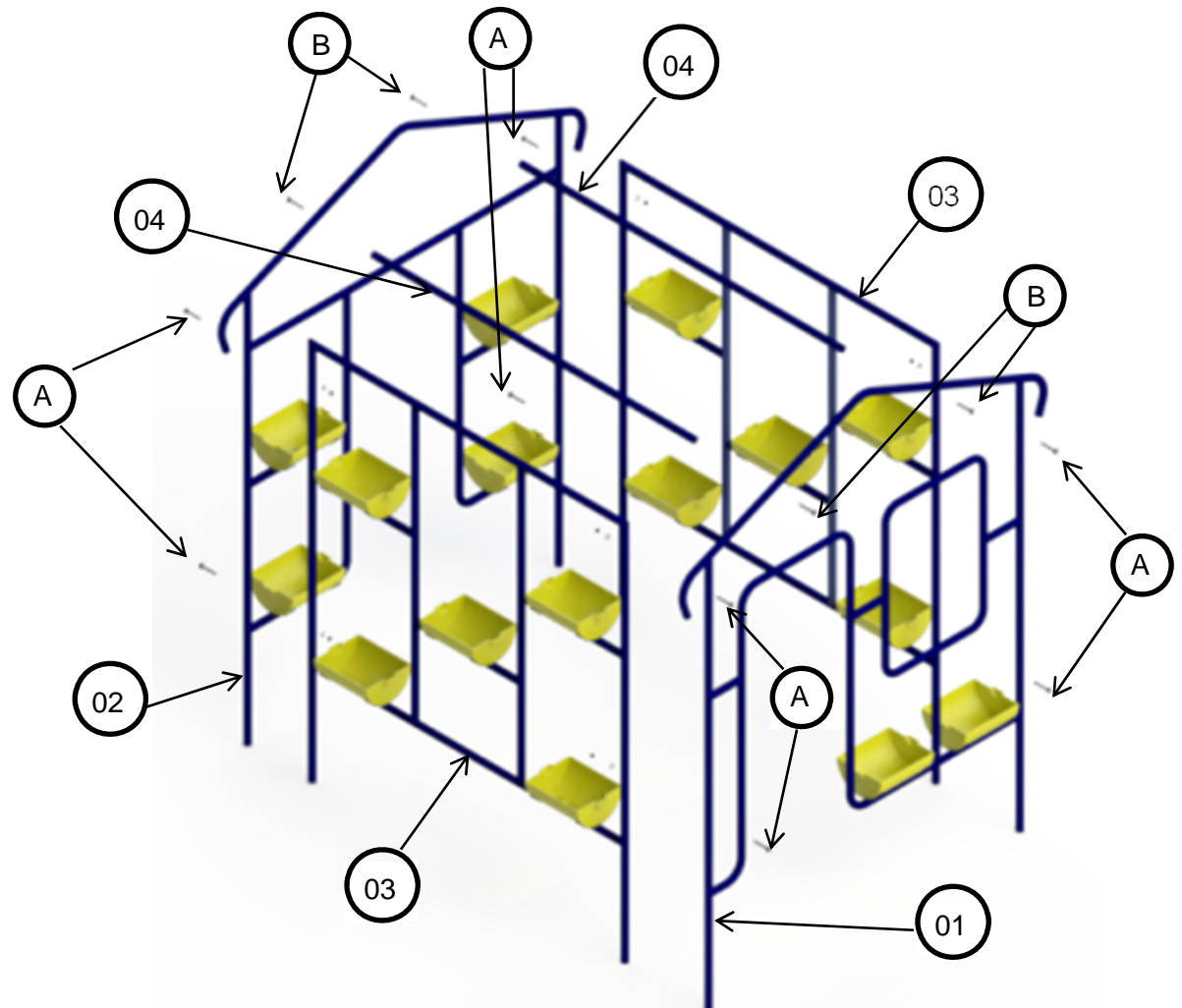
## ARMADO ESTRUCTURA CASA INVERNADERO

Paso 1: Poner Frontal Casa (01) con Lateral (03) y apernar según detalle de apernado A

Paso 2: Poner segundo Lateral (03) y apernar según detalle de apernado A

Paso 3: Poner trasera (02) con Laterales 03 y apernar según detalle de apernado A

Paso 4: Poner Travesaños Unión Casa (04) con Laterales (03) y apernar según detalle de apernado B



**Oficinas Comerciales**

Dirección: Edificio Patio Mayor, Av. Santa Clara 301, Of.7801, Huechuraba.

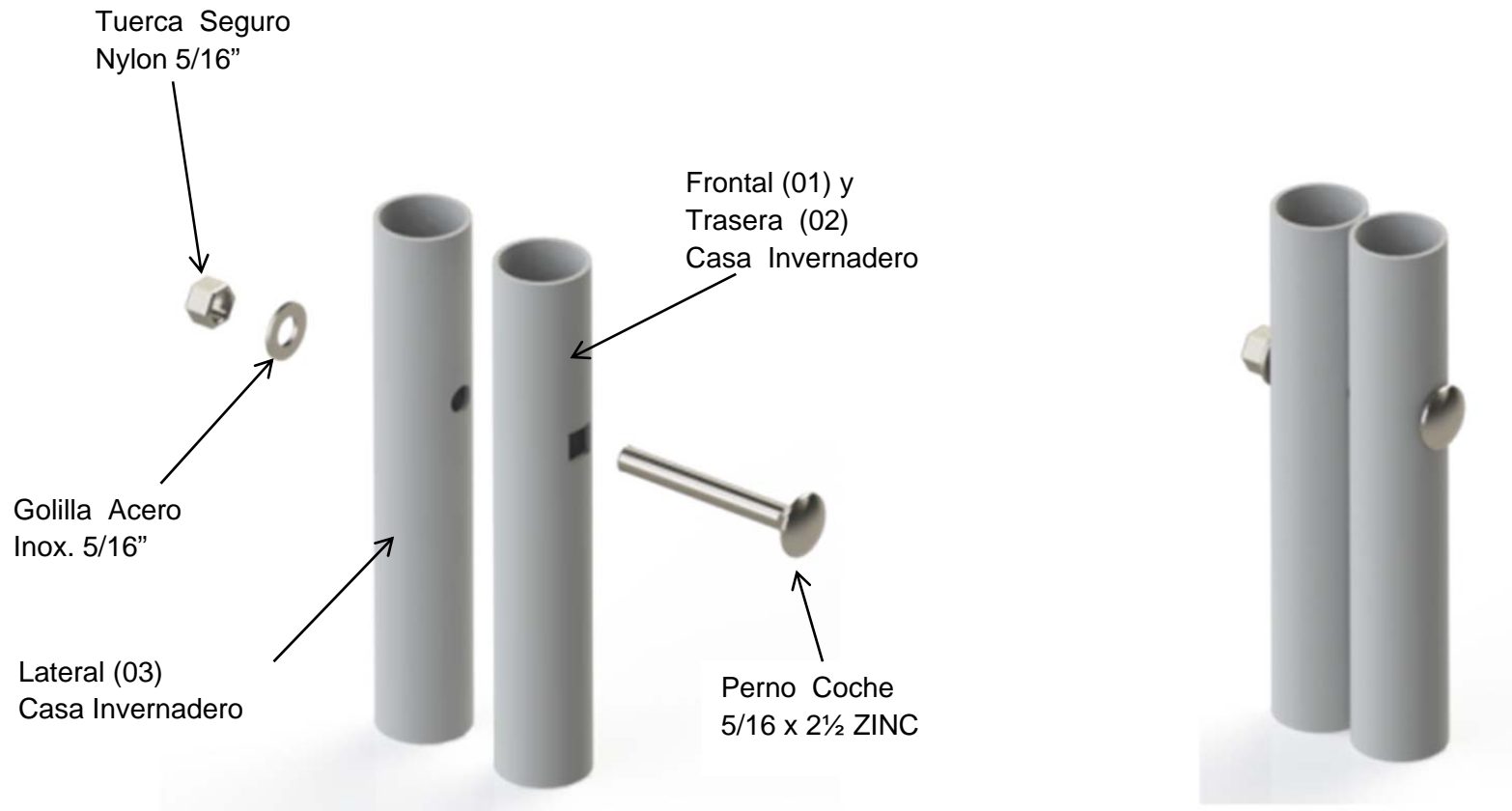
Fonos: (56 2) 2 565 9000

Fax: (56 2) 2 229 4234

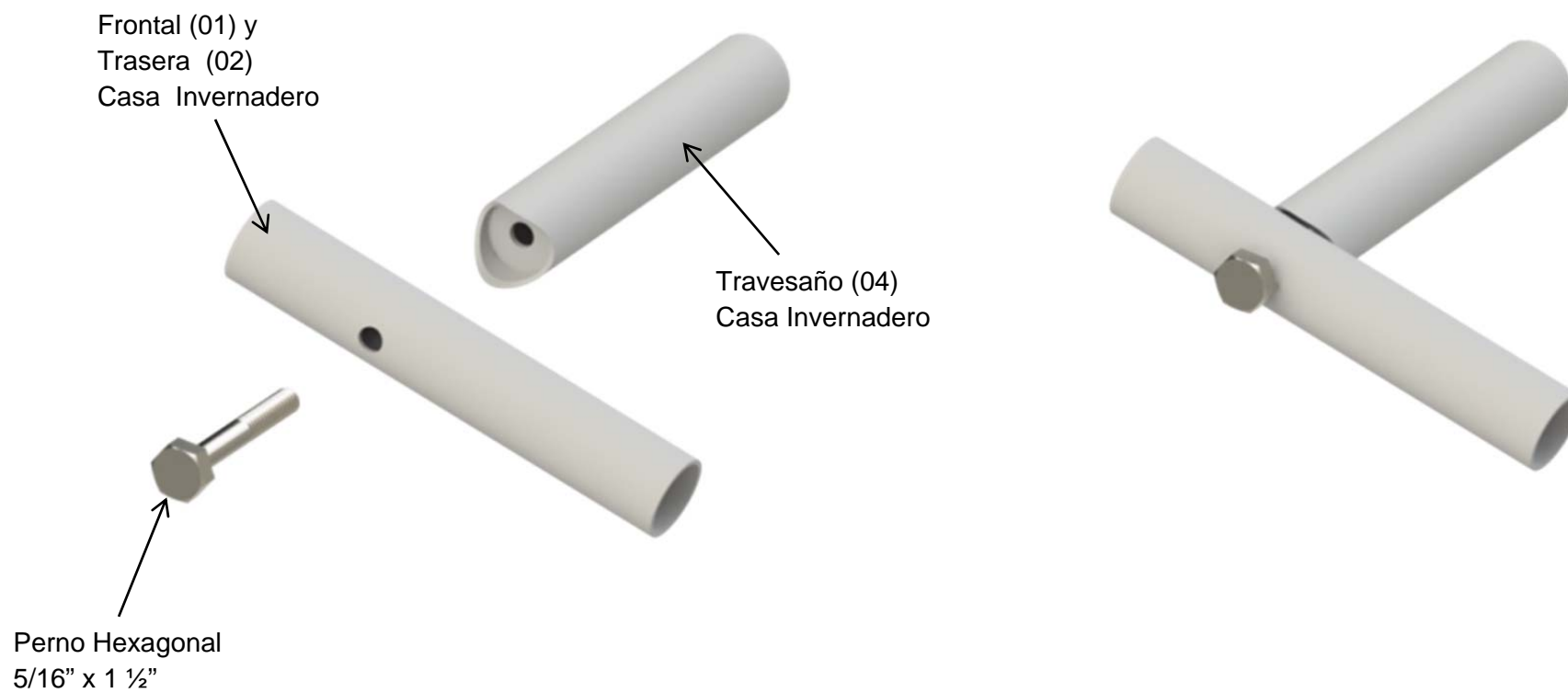
E-mail: [ventas@fahneu.cl](mailto:ventas@fahneu.cl)



**DETALLE UNION "A"**



## DETALLE UNION "B"



**Oficinas Comerciales**

Dirección: Edificio Patio Mayor, Av. Santa Clara 301, Of.7801, Huechuraba.

Fonos: (56 2) 2 565 9000

Fax: (56 2) 2 229 4234

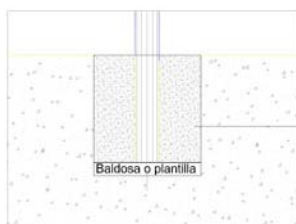
E-mail: [ventas@fahneu.cl](mailto:ventas@fahneu.cl)



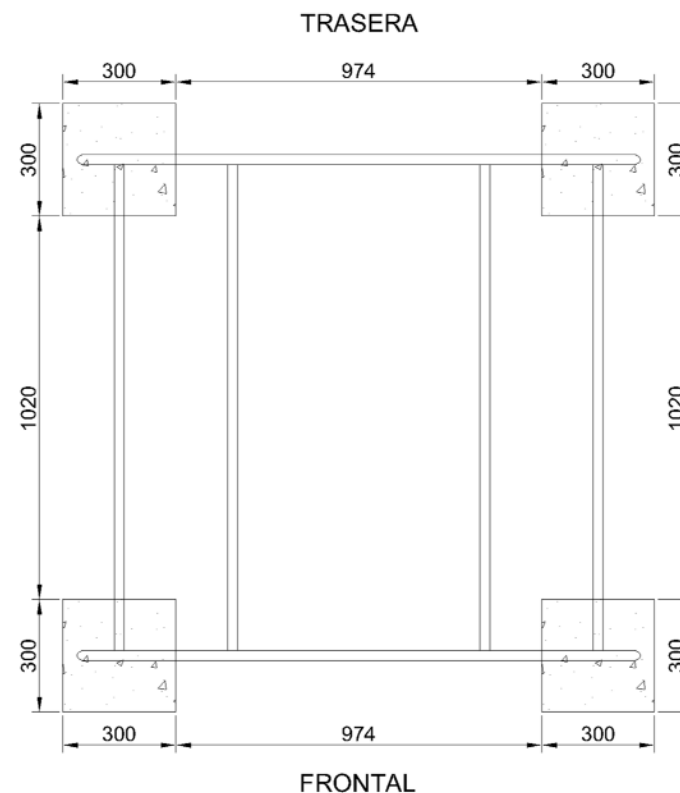
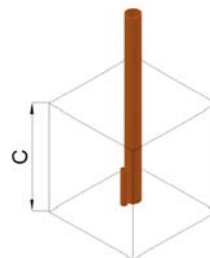
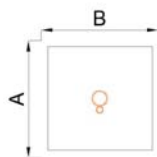
## FUNDACIONES

### INSTRUCCIONES GENERALES DE ARMADO

- ✓ Trazado de terreno
- ✓ Excavaciones
- ✓ Emplantillado o preparación de sub-base
- ✓ Toma de niveles
- ✓ Desembalaje del producto
- ✓ Armado del juego (Según pasos en lamina siguiente)
- ✓ Nivelación y alineación
- ✓ Preparación de Hormigón para fundaciones
- ✓ Relleno de fundaciones
- ✓ Fijación (estacado-Amarras)
- ✓ Terminaciones de armado, colocación de accesorios
- ✓ Revisión general, apriete de pernos.
- ✓ Limpieza general.
- ✓ Dejar pasar 48hrs de fraguado antes de utilizar el juego



Fundación de hormigón.  
H25 Clase 4



FUNDACIONES	CANTIDAD	DIMENSIONES		
		(A) LARGO	(B) ANCHO	(C) ALTO
Pilares	4	300	300	300

Oficinas Comerciales

Dirección: Edificio Patio Mayor, Av. Santa Clara 301, Of.7801, Huechuraba.

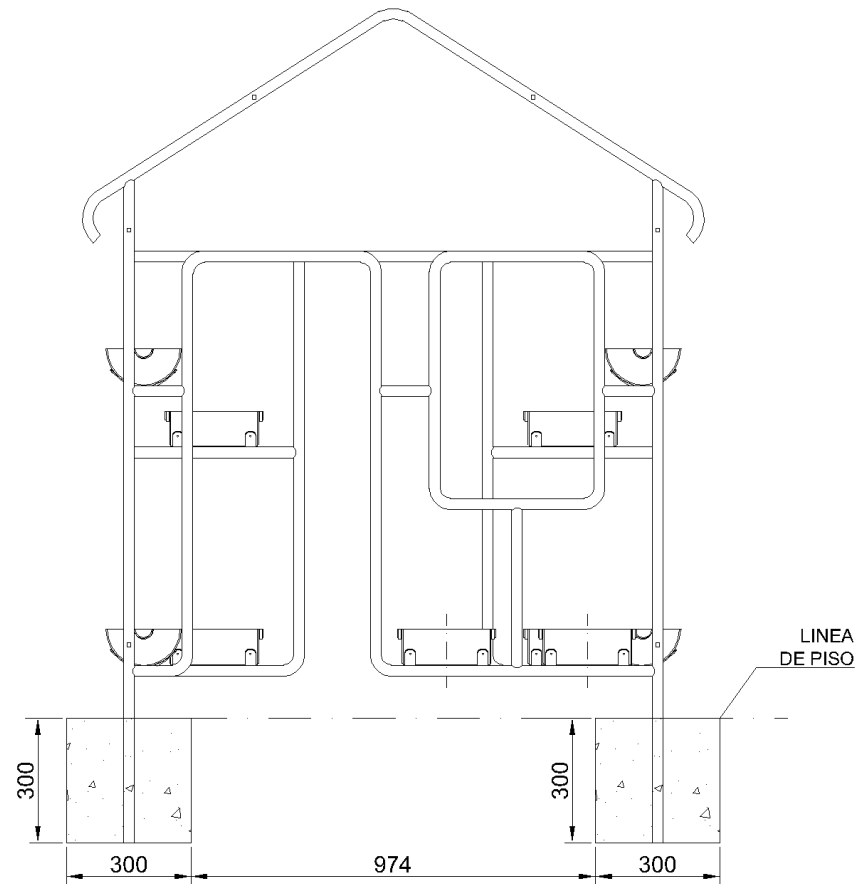
Fonos: (56 2) 2 565 9000

Fax: (56 2) 2 229 4234

E-mail: [ventas@fahneu.cl](mailto:ventas@fahneu.cl)



Paso 5: Una vez posicionado y fijados el frente, la trasera, los laterales y los tubos de unión techo, fundar todo según esquema de fundación.



¡Gracias por preferir nuestros productos!

**Oficinas Comerciales**

Dirección: Edificio Patio Mayor, Av. Santa Clara 301, Of. 7801, Huechuraba.

Fonos: (56 2) 2 565 9000

Fax: (56 2) 2 229 4234

E-mail: [ventas@fahneu.cl](mailto:ventas@fahneu.cl)

