

INSTRUCTIVO DE ARMADO BALANCIN METALICO SIMPLE B-201

Última actualización
07/03/2017
Versión
2.0

ESPECIFICACIONES GENERALES DIMENSIONES INSTALADO

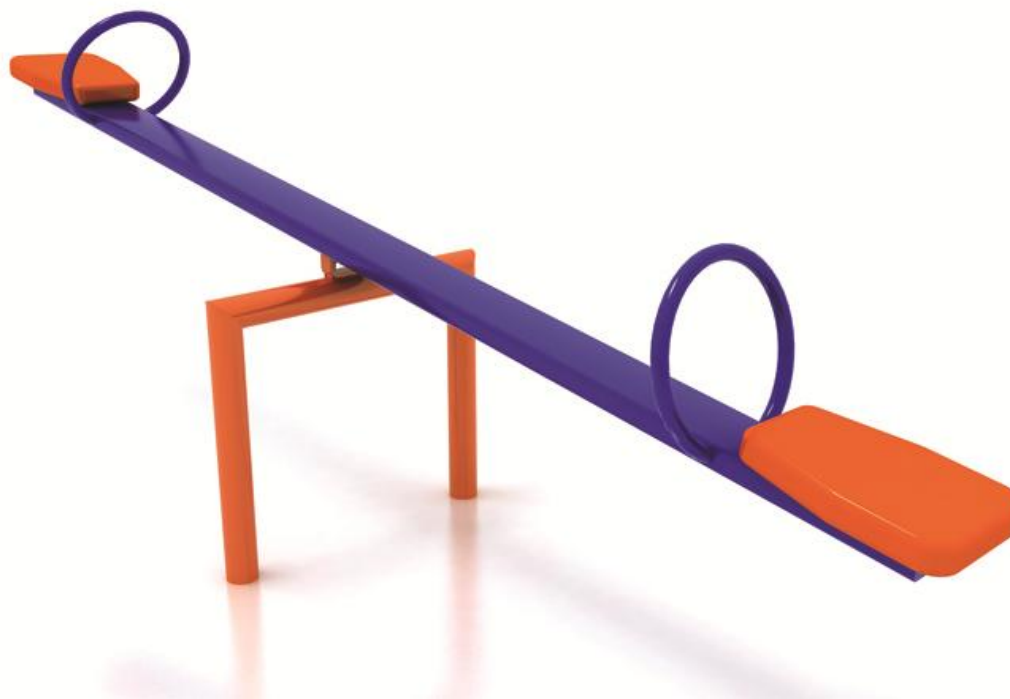
Largo: 2,77 m
Ancho: 0,75 m
Altura: 1,12 m

Área de Seguridad: 6,43 x 3,66 m

COMPONENTES

PARTES METÁLICAS:

- 1Tablón.
- 1Base.
- 1 Pasador.



Oficinas Comerciales

Dirección: Edificio Patio Mayor, Av. Santa Clara 301, Of.7801,Huechuraba.

Fonos: (56 2)2 565 9300

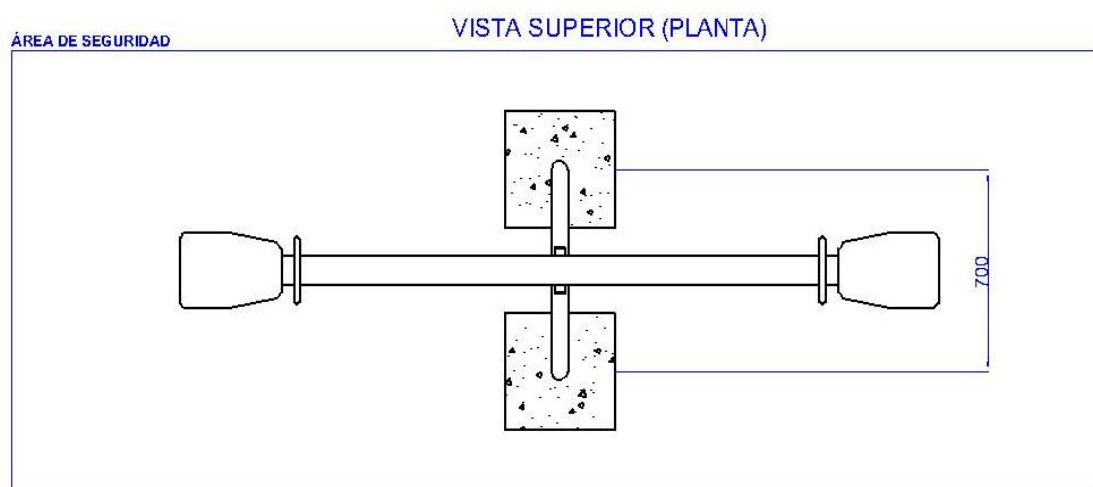
E-mail: ventas@fahneu.cl



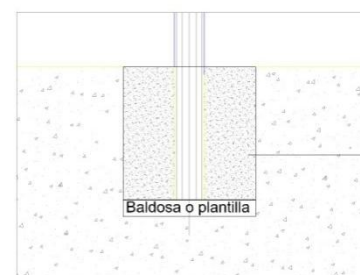
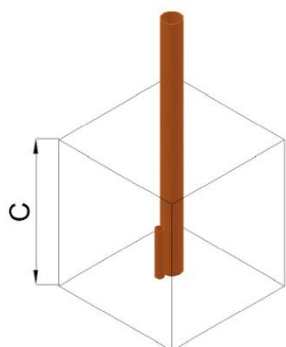
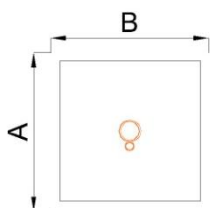
FUNDACIONES

INSTRUCCIONES GENERALES DE ARMADO

- ✓ Trazado de terreno
- ✓ Excavaciones
- ✓ Emplantillado o preparación de sub-base
- ✓ Toma de niveles
- ✓ Desembalaje del producto
- ✓ Armado del juego (Según pasos en lamina siguiente)
- ✓ Nivelación y alineación
- ✓ Preparación de Hormigón para fundaciones
- ✓ Relleno de fundaciones
- ✓ Fijación (estacado-Amarras)
- ✓ Terminaciones de armado, colocación de accesorios
- ✓ Revisión general, apriete de pernos.
- ✓ Limpieza general.
- ✓ Dejar pasar 48hrs de fraguado antes de utilizar el juego



FUNDACIONES	CANTIDAD	DIMENSIONES		
		(A) LARGO	(B) ANCHO	(C) ALTO
Pilares	2	400	400	450



Fundación de hormigón.
H25 Clase 4

Oficinas Comerciales

Dirección: Edificio Patio Mayor, Av. Santa Clara 301, Of.7801,Huechuraba.

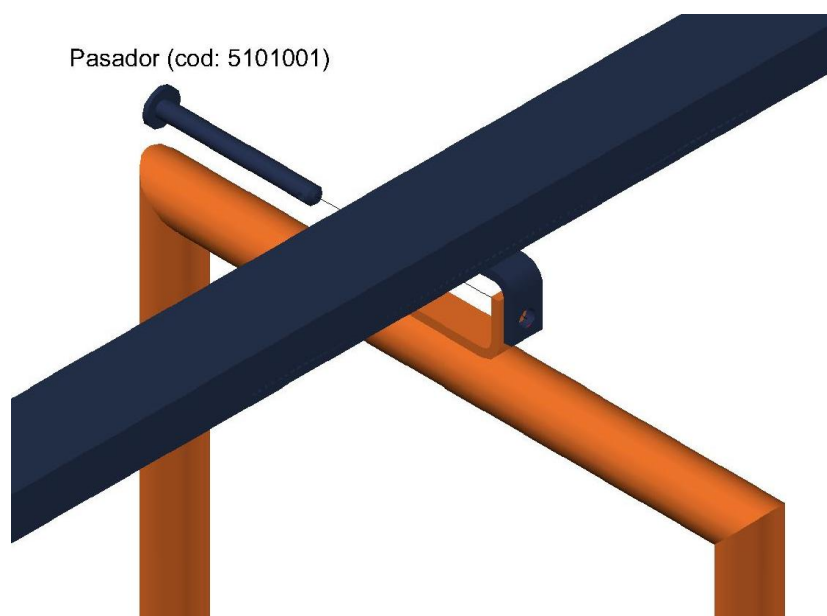
Fonos: (56 2)2 565 9300

E-mail: ventas@fahneu.cl

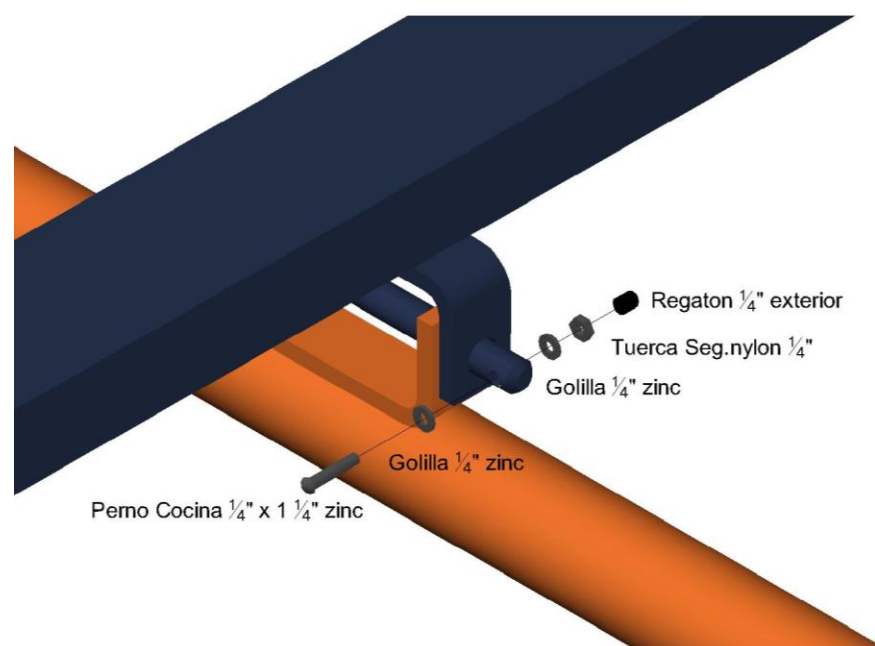
ARMADO

INDICACIONES

Para armar el producto debe soltar el pasador pre instalado, luego haga coincidir las perforaciones en la U del tablón y la base e introduzca nuevamente el pasador.



Finalmente fijelo mediante los pernos indicado en la siguiente imagen.



¡Gracias por preferir nuestros productos!

Oficinas Comerciales

Dirección: Edificio Patio Mayor, Av. Santa Clara 301, Of.7801,Huechuraba.

Fonos: (56 2)2 565 9300

E-mail: ventas@fahneu.cl

